

¿SABÍAS QUE...?

Su composición es H²O.

El agua es el factor que hace habitable nuestro planeta.

El 70% de nuestra masa de nuestro cuerpo está formado por agua.

Aproximadamente la mitad de la población mundial no tiene acceso al agua potable, o apta para satisfacer otras necesidades.

Más de 90 Kilogramos de contaminantes es vertido en las aguas subterráneas cada día.

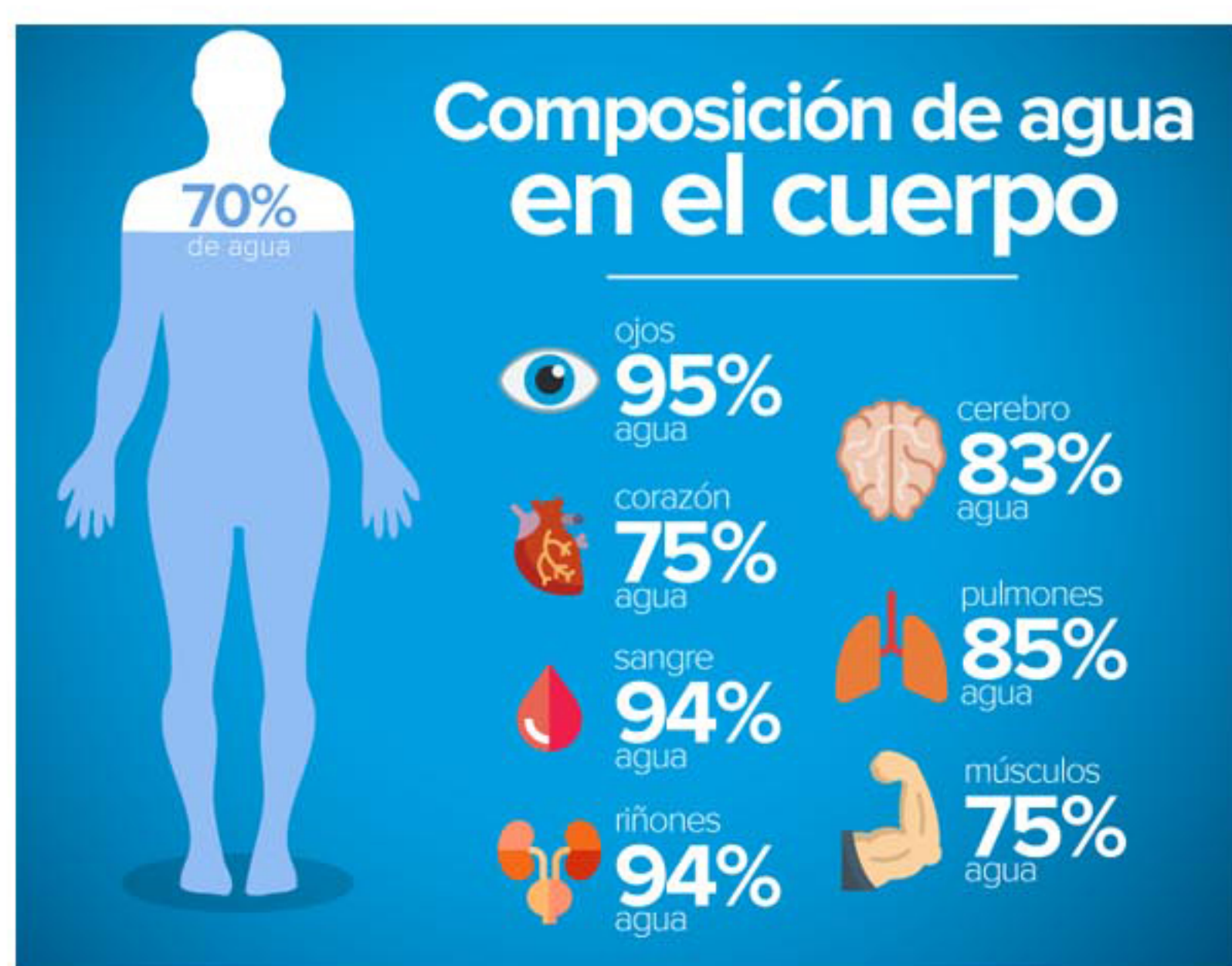
En promedio una persona utiliza 200 litros de agua al día.

Una empresa de suministro de agua puede durar 45 minutos para que produzca un vaso de agua potable.

Es esencial para todos los seres vivos.



EL HOMBRE DE AGUA



EL CICLO DEL AGUA

